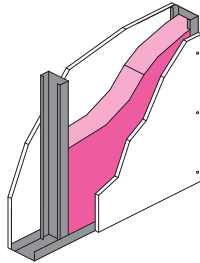


CONTROL DE SONIDO

Para muros en construcciones con tablero de yeso

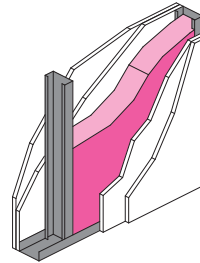
La fibra de vidrio de Owens Corning, usada en Sistema Constructivo de tablero de yeso reduce **HASTA UN 50% LA TRANSMISIÓN DE SONIDO*****

TRATAMIENTO SUPERIOR ACÚSTICO EN BASTIDORES DE 9.2 CM.



STC 49*

Bastidor metálico 9.2 cm. (3 5/8"), con postes calibre 26 a cada 61 cm. (24"), forrada por ambas caras con un tablero de yeso de 1.6 cm. (5/8") de espesor. Incluye fibra de vidrio de 89 mm. (3 1/2") en el interior.
*NRC TL 92-349



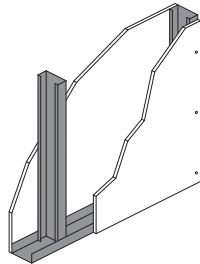
STC 57*

Bastidor metálico 9.2 cm. (3 5/8"), con postes calibre 26 a cada 61 cm. (24"), forrada por ambas caras con dos tableros de yeso de 1.6 cm. (5/8") de espesor. Incluye fibra de vidrio de 89 mm. (3 1/2") en el interior.
*NRC TL 92-369

* NRC = National Research Council de Canadá

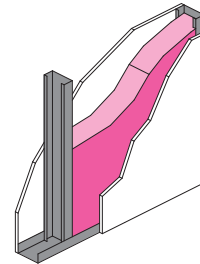
** WO = Análisis en Laboratorios Acústicos de Owens Corning, Granville, Ohio.

TRATAMIENTO ACÚSTICO EN BASTIDORES DE 9.2 CM.



STC 36**

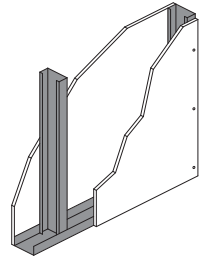
Bastidor metálico 9.2 cm. (3 5/8"), con postes calibre 26 a cada 61 cm. (24"), forrada por ambas caras con un tablero de yeso de 12.7 mm. (1/2") de espesor. No incluye fibra de vidrio en el interior.
**WO0582



STC 48*

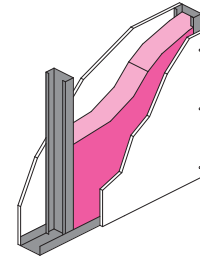
Bastidor metálico 9.2 cm. (3 5/8"), con postes calibre 26 a cada 61 cm. (24"), forrada por ambas caras con un tablero de yeso de 12.7 mm. (1/2") de espesor. Incluye fibra de vidrio de 89 mm. (3 1/2") en el interior.
*NRC TL 92-410

TRATAMIENTO ACÚSTICO EN BASTIDORES DE 6.35 CM.



STC 34**

Bastidor metálico 6.35 cm. (2 1/2"), con postes calibre 26 a cada 61 cm. (24"), forrada por ambas caras con un tablero de yeso de 12.7 mm. (1/2") de espesor. No incluye fibra de vidrio en el interior.
**WO4382

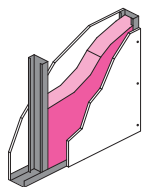


STC 45*

Bastidor metálico 6.35 cm. (2 1/2"), con postes calibre 26 a cada 61 cm. (24"), forrada por ambas caras con un tablero de yeso de 12.7 mm. (1/2") de espesor. Incluye fibra de vidrio de 63 mm. (2 1/2") en el interior.
*NRC TL 93-038

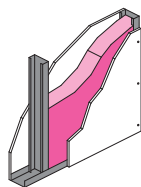
CONTROL TÉRMICO PARA MUROS EXTERIORES

AISLAMIENTO TÉRMICO PARA MUROS EXTERIORES



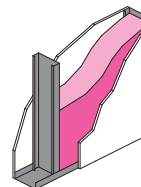
R-11

Bastidor metálico de 9.2 cm. (3 5/8"), a una distancia entre postes calibre 22 a cada 61 cm. (24"), con un tablero de yeso de 9.2 cm. (3 5/8") por ambas caras, y aislamiento de fibra de vidrio R-11 de 8.9 cm. (3 1/2").



R-13

Bastidor metálico de 9.2 cm. (3 5/8"), a una distancia entre postes calibre 22 a cada 61 cm. (24"), con un tablero de yeso de 9.2 cm. (3 5/8") por ambas caras, y aislamiento de fibra de vidrio R-13 de 8.9 cm. (3 1/2").



R-19

Bastidor metálico de 15.24 cm. (6"), a una distancia entre postes calibre 22 a cada 61 cm. (24"), con un tablero de yeso de 9.2 cm. (3 5/8") por ambas caras, y aislamiento de fibra de vidrio R-19 de 15.9 cm. (6 1/4").



INNOVACIONES PARA VIVIR™

*** Pruebas realizadas al aumentar en 10 puntos el STC (Sound Transmission Coefficient) en estructura de metal solamente. Algunas estructuras no lograrán el incremento de 10 puntos. Ciertas frecuencias pueden tener mayor o menor pérdida de transmisión que 10 decibeles.

Código: BLCSG-10-MX

CONTROL DE SONIDO EN CIELOS Y PISOS

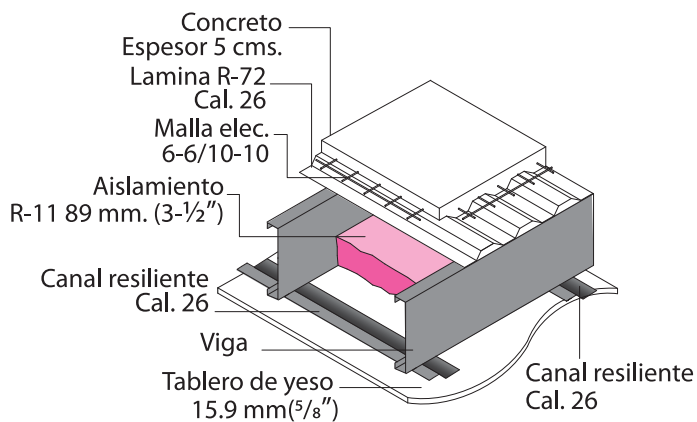
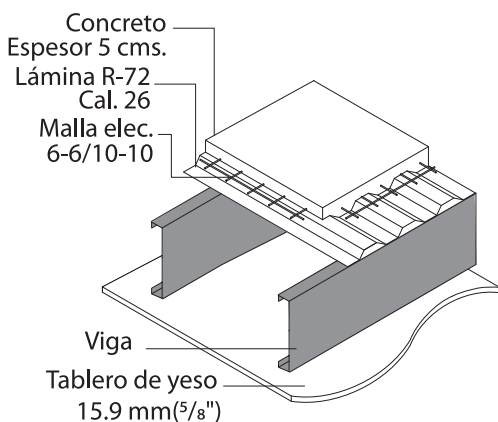
PROTECCIÓN CONTRA FUEGO

Con tablero de yeso

CIELOS / PISOS

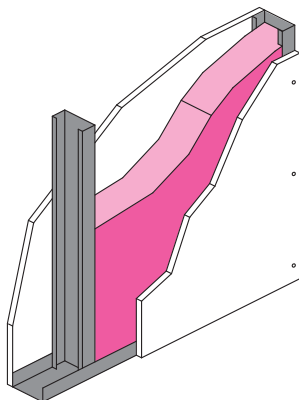
El sistema de tablero de yeso utilizado con aislante de fibra de vidrio de Owens Corning, **REDUCE MÁS DE 50% LA TRANSMISIÓN DE SONIDO** especialmente por **¡IMPACTO!**

0	Protección contra fuego	120 min.
46	STC (Sound Transmission Coefficient)	65
25	IIC (Impact Insulation Class)	38

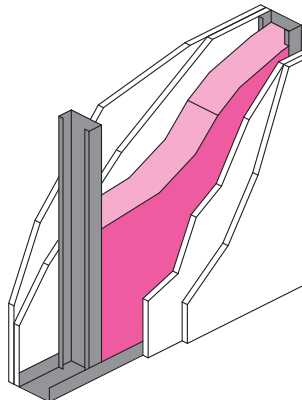


Piso de concreto de 50 mm (2"), con cimbra metálica y acero de refuerzo por temperatura, aislamiento de fibra de vidrio de 89 mm (3 1/2") de espesor, y un tablero de yeso de 15.9 mm (5/8") fijada a las vigas de acero por un canal resiliente calibre 26.

PROTECCIÓN CONTRA FUEGO



60 minutos
Bastidor metálico de 9.2 cm. (3 5/8'') calibre 26 ó 20, con postes a cada 61 cm. (24''), forrado por ambas caras con un tablero de yeso resistente al fuego de 15.9 mm. (5/8'') y fibra de vidrio de 8.9 cm. (3 1/2'') R-11.



120 minutos
Bastidor metálico de 9.2 cm. (3 5/8'') calibre 26 ó 20, con postes a cada 61 cm. (24''), forrado por ambas caras con doble tablero de yeso resistente al fuego de 15.9 mm. (5/8'') y fibra de vidrio de 8.9 cm. (3 1/2'') R-11.



Para mayor información comunícate al 01-800-00- OWENS
www.owenscorning.com.mx
latam.oc@owenscorning.com